



Istituto Comprensivo Statale “Alto Casertano”

Istruzione del primo ciclo nei comuni di
ROCCAMONFINA-ROCCAD'EVANDRO-CONCA DELLA CAMPANIA-GALLUCCIO-SAN PIETRO INFINE-TORA E
PICCILLI

Via S. Lucia,10 - 81035- ROCCAMONFINA (CE) - Tel. 0823/677280

ceic8be00b@istruzione.it ♦ ceic8be00b@pec.istruzione.it ♦ <http://www.icaltocasertano.edu.it>

Codice meccanografico CEIC8BE00B ♦ Codice Fiscale 95022400618

”DIVIETO DI ASSUNZIONE DI BEVANDE ALCOLICHE NEI LUOGHI DI LAVORO”

(Legge 125/01 – DLgs.81/08)

L'assunzione di alcolici e superalcolici può causare gravi rischi e gravi danni per la salute e la sicurezza di chi lavora e dei terzi che possono essere coinvolti.

In applicazione dell'art. 15 della Legge 125/01, vige il **DIVIETO DI ASSUNZIONE DI BEVANDE ALCOLICHE E SUPERACOLICHE PER DETERMINE ATTIVITA' LAVORATIVE A RISCHIO**, individuate nell'Intesa Conferenza Stato Regioni del 16 marzo 2006.

DEFINIZIONI

“Bevanda alcolica”:

ogni prodotto contenente alcol alimentare con gradazione superiore a 1,2 gradi di alcol



“Bevanda superalcolica”:

ogni prodotto con gradazione superiore al 21 per cento di alcol in volume

Lavorazioni per le quali è previsto il divieto di assunzione e di somministrazione di bevande alcoliche

Provvedimento 16 marzo 2006

Allegato 1: Attività lavorative che comportano un elevato rischio di infortuni sul lavoro ovvero per la sicurezza



1. Attività per le quali è richiesto un certificato di abilitazione per l'espletamento dei seguenti lavori pericolosi:
 - a) **impiego di gas tossici;**
 - b) **conduzione di generatori di vapore;**
 - c) attività di fochino;
 - d) fabbricazione e uso di fuochi artificiali;
 - e) vendita di fitosanitari;
 - f) direzione tecnica e conduzione di impianti nucleari;
 - g) **manutenzione degli ascensori;**
2. dirigenti e preposti al controllo dei processi produttivi e alla sorveglianza dei sistemi di sicurezza negli impianti a rischio di incidenti rilevanti;
3. **sovrintendenza ai lavori previsti entro tubazioni, canalizzazioni, recipienti e simili;**
4. mansioni sanitarie svolte in strutture pubbliche e private in qualità di: medico specialista in anestesia e rianimazione; medico specialista in chirurgia; medico ed infermiere di bordo; medico comunque preposto ad attività diagnostico – terapeutica di tipo invasivo; infermiere; ostetrica; caposala e ferrista;

continua....



5. vigilatrice di infanzia o infermiere pediatrico e puericultrice, addetto ai nidi materni e ai reparti per neonati e immaturi; mansioni sociali e socio-sanitarie svolte in strutture pubbliche e private;
6. attività di insegnamento nelle scuole pubbliche e private di ogni ordine e grado;
7. mansioni comportanti l'obbligo della **dotazione del porto d'armi**, ivi comprese le attività di guardia particolare e giurata;
8. mansioni inerenti le seguenti **attività di trasporto**:
 - a) **addetti alla guida di veicoli stradali per i quali è richiesto il possesso della patente di guida categoria B, C, D, E, e quelli per i quali è richiesto il certificato di abilitazione professionale per la guida di taxi o di veicoli in servizio di noleggio con conducente, ovvero il certificato di formazione professionale per guida di veicoli che trasportano merci pericolose su strada;**
 - b) **personale addetto direttamente alla circolazione dei treni e alla sicurezza dell'esercizio ferroviario;**
 - c) personale ferroviario navigante sulle navi del gestore dell'infrastruttura ferroviaria con esclusione del personale di camera e di mensa;
 - d) personale navigante delle acque interne;
 - e) personale addetto alla circolazione e alla sicurezza delle ferrovie in concessione e in gestione governativa, metropolitane, tranvie e impianti assimilati, filovie, autolinee e impianti funicolari aerei e terrestri;
 - f) conducenti, conduttori, manovratori e addetti agli scambi di altri veicoli con binario, rotaie o di apparecchi di sollevamento, esclusi i manovratori di carri ponte con pulsantiera a terra e di monorotaie;

continua...



- g) personale marittimo delle sezioni di coperta e macchina, nonché il personale marittimo e tecnico delle piattaforme in mare, dei pontoni galleggianti, adibito ad attività off-shore e delle navi posatubi;
 - h) responsabili dei fari;
 - i) piloti d'aeromobile;
 - l) controllori di volo ed esperti di assistenza al volo;
 - m) personale certificato dal Registro aeronautico italiano;
 - n) collaudatori di mezzi di navigazione marittima, terrestre ed aerea;
 - o) addetti ai pannelli di controllo del movimento nel settore dei trasporti;
 - p) **addetti alla guida di macchine di movimentazione terra o merci;**
9. **addetto e responsabile della produzione, confezionamento, detenzione, trasporto e vendita di esplosivi;**
10. **lavoratori addetti ai comparti della edilizia e delle costruzioni e tutte le mansioni che prevedono attività in quota, oltre i due metri di altezza;**
11. **capiforno e conduttori addetti ai forni di fusione;**
12. **tecnici di manutenzione degli impianti nucleari;**
13. **operatori addetti a sostanze potenzialmente esplosive e infiammabili, settore idrocarburi;**
14. **tutte le mansioni che si svolgono in cave e miniere.**

... quindi,
per le **attività e mansioni lavorative**
elencate nel
Provvedimento 16 marzo 2006



carrellista



lavoratore
in edilizia



macchinista



addetti alla guida di veicoli stradali (patente B, C, D e E)



patentato
gas tossici

è vietato assumere
bevande alcoliche



OBBLIGHI DEL DATORE DI LAVORO

Valutare le mansioni aziendali e attuare le misure generali di tutela

Informare e formare i lavoratori

Non somministrare bevande alcoliche

Attuare misure di controllo per situazioni a rischio

Inviare i lavoratori a sorveglianza sanitaria

Allontanare il lavoratore se evidenziata un'esposizione al rischio per motivi sanitari



OBBLIGHI DEL MEDICO COMPETENTE

Valutare le mansioni aziendali e attuare le misure generali di tutela

Informare e formare i lavoratori

Effettuare i controlli alcolimetrici (L. 125/01)

Attuare la sorveglianza sanitaria (D.Lgs. 81/08)

Esprimere il giudizio di idoneità (D.Lgs. 81/08)



OBBLIGHI DEL LAVORATORE

Non assumere bevande alcoliche o superalcoliche

Prendersi cura della propria salute e sicurezza

Contribuire all'adempimento degli obblighi di legge

Osservare le disposizioni e istruzioni impartite

Partecipare ai programmi di informazione e formazione

Sottoporsi alla sorveglianza sanitaria



CONTROLLI, SORVEGLIANZA SANITARIA E CONSENSO

- ⇒ I **controlli previsti ai sensi della L.125/01** possono essere eseguiti senza preavviso su singoli lavoratori o su gruppi di lavoratori nell'ambito della programmazione della sorveglianza sanitaria di cui al D.Lgs. 81/08
- ⇒ Il Lavoratore deve essere **consenziente** (consenso informato e sottoscritto).

ma ...

- ⇒ **in caso di rifiuto** del controllo il lavoratore può essere **segnalato** agli organismi competenti e **sanzionato** con arresto fino ad un mese o ammenda da 200 a 600 euro
- ⇒ nel caso in cui il lavoratore **neghi il consenso** il medico competente **non può esprimere il giudizio di idoneità...**

**Senza giudizio di idoneità il lavoratore non
può riprendere l'attività nella
mansione specifica**



La normativa
sui luoghi di lavoro
si differenzia dal
Codice della Strada

Il Codice della Strada
prevede
limiti di alcolemia per la
guida



Per valore alcolemia
0,2 g/l

RIFLESSI LEGGERMENTE
DISTURBATI, SI TENDE AD
AGIRE IN MODO PIÙ
RISCHIOSO



Per valore alcolemia

0,4 g/l

PERCEZIONE SENSORIALE
RIDOTTA
RALLENTAMENTO RIFLESSI
MOVIMENTI IMPRECISI



Per valore alcolemia
0,5 g/l

PERCEZIONE SENSORIALE
E RIFLESSI ALTERATI
SONNOLENZA
MOVIMENTI E MANOVRE
IMPRECISI



Per valore alcolemia

1 g/l

ALTERAZIONE
DELL'EQUILIBRIO
TEMPI DI REAZIONE MOLTO
LUNGI
CONFUSIONE MENTALE
DISORIENTAMENTO



VARIABILITA' SOGGETTIVA

Metabolismo (uomo-donna)

Stomaco pieno/vuoto

Interazione alcol-farmaci

Patologie epatiche

Modalità di assunzione

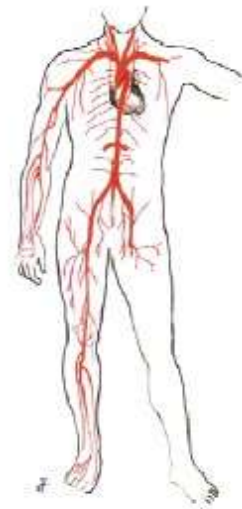


Alcol
assunto



Tessuto adiposo

Età



Alcolemia
(g alcol/l sangue)

Malnutrizione (peso corporeo)

Tolleranza



IL CONSUMO A RISCHIO

World Health Organization, National Institute of Health - NIH, Società Italiana Alcolologia
ISS, Ministero Salute, Ministero Politiche Agricole - INRAN

Se il numero di unità o bicchieri è
zero non si corre alcun rischio


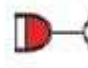


Se il numero di unità o bicchieri è superiore a:
2 - 3 unità o bicchieri al giorno per gli uomini
1 - 2 unità o bicchieri al giorno per le donne
Salute e benessere sono esposti ad un maggior rischio.

La regola dell'Organizzazione Mondiale della Sanità a tale proposito è:
Alcol? Meno è meglio!

E da considerare a **basso rischio** una quantità di alcol giornaliera da assumersi durante i pasti principali (non fuori pasto) che non deve superare i 20-40 grammi per gli uomini e i 10-20 grammi per le donne.

Queste quantità devono essere ulteriormente ridotte negli anziani e nei giovani. Per quanto riguarda questi ultimi, bisogna ricordare che al di sotto dei 16 anni la legge vieta la somministrazione di bevande alcoliche.

Ricorda che un bicchiere di vino (da 125 ml), una birra (da 330 ml) oppure un bicchiere di superalcolico (da 40ml) contiene la stessa quantità di alcol pari a circa 12 gr.

	birra	alcolico 330 ml	oppure		vino	bicchiere 125 ml	oppure		aperitivo	bicchiere 80 ml	oppure		cocktail alcolico	bicchiere 40 ml
---	--------------	-----------------	--------	---	-------------	------------------	--------	---	------------------	-----------------	--------	---	--------------------------	-----------------



COME MISURO QUANTO BEVO
unità alcoliche equivalenti:
(12 grammi di alcol)



VINO
bicchiere da 125 ml



SUPERALCOLICO
bicchiere da 40 ml



APERITIVO
bicchiere da 80 ml



BIRRA
lattina da 33 cl

RISCHIO ALCOLCORRELATO ANCHE IN RELAZIONE A:

- **Età (< 18; > 60)**
- **Gravidanza, allattamento**
- **Guida di veicoli**
- **Situazioni che richiedono attenzione**
- **Malattie causate o aggravate dall'alcol**
- **Stress, lutti, eventi vitali, situazioni “di passaggio”**
- **Disturbi mentali in corso o pregressi**
- **Uso di farmaci (psicofarmaci)**
- **Sovrappeso, obesità, bulimia**
- **Familiarità per alcolismo, altre dipendenze, disturbi mentali**

L'assunzione di alcolici e superalcolici può causare gravi rischi e gravi danni per la salute e la sicurezza di chi lavora e dei terzi che possono essere coinvolti.

In applicazione dell'art. 15 della Legge 125/01, vige il **DIVIETO DI ASSUNZIONE DI BEVANDE ALCOLICHE E SUPERACOLICHE PER DETERMIMATE ATTIVITA' LAVORATIVE A RISCHIO**, individuate nell'Intesa Conferenza Stato Regioni del 16 marzo 2006.

DEFINIZIONI

“Bevanda alcolica”:

ogni prodotto contenente alcol alimentare con gradazione superiore a 1,2 gradi di alcol



“Bevanda superalcolica”:

ogni prodotto con gradazione superiore al 21 per cento di alcol in volume

Lavorazioni per le quali è previsto il divieto di assunzione e di somministrazione di bevande alcoliche

Provvedimento 16 marzo 2006

Allegato 1: Attività lavorative che comportano un elevato rischio di infortuni sul lavoro ovvero per la sicurezza



1. Attività per le quali è richiesto un certificato di abilitazione per l'espletamento dei seguenti lavori pericolosi:
 - a) **impiego di gas tossici;**
 - b) **conduzione di generatori di vapore;**
 - c) attività di fochino;
 - d) fabbricazione e uso di fuochi artificiali;
 - e) vendita di fitosanitari;
 - f) direzione tecnica e conduzione di impianti nucleari;
 - g) **manutenzione degli ascensori;**

2. dirigenti e preposti al controllo dei processi produttivi e alla sorveglianza dei sistemi di sicurezza negli impianti a rischio di incidenti rilevanti;

3. **sovrintendenza ai lavori previsti entro tubazioni, canalizzazioni, recipienti e simili;**

4. mansioni sanitarie svolte in strutture pubbliche e private in qualità di: medico specialista in anestesia e rianimazione; medico specialista in chirurgia; medico ed infermiere di bordo; medico comunque preposto ad attività diagnostico – terapeutica di tipo invasivo; infermiere; ostetrica; caposala e ferrista;

continua....



5. vigilatrice di infanzia o infermiere pediatrico e puericultrice, addetto ai nidi materni e ai reparti per neonati e immaturi; mansioni sociali e socio-sanitarie svolte in strutture pubbliche e private;
6. attività di insegnamento nelle scuole pubbliche e private di ogni ordine e grado;
7. mansioni comportanti l'obbligo della **dotazione del porto d'armi**, ivi comprese le attività di guardia particolare e giurata;
8. mansioni inerenti le seguenti **attività di trasporto**:
 - a) **addetti alla guida di veicoli stradali per i quali è richiesto il possesso della patente di guida categoria B, C, D, E, e quelli per i quali è richiesto il certificato di abilitazione professionale per la guida di taxi o di veicoli in servizio di noleggio con conducente, ovvero il certificato di formazione professionale per guida di veicoli che trasportano merci pericolose su strada;**
 - b) **personale addetto direttamente alla circolazione dei treni e alla sicurezza dell'esercizio ferroviario;**
 - c) personale ferroviario navigante sulle navi del gestore dell'infrastruttura ferroviaria con esclusione del personale di camera e di mensa;
 - d) personale navigante delle acque interne;
 - e) personale addetto alla circolazione e alla sicurezza delle ferrovie in concessione e in gestione governativa, metropolitane, tranvie e impianti assimilati, filovie, autolinee e impianti funicolari aerei e terrestri;
 - f) conducenti, conduttori, manovratori e addetti agli scambi di altri veicoli con binario, rotaie o di apparecchi di sollevamento, esclusi i manovratori di carri ponte con pulsantiera a terra e di monorotaie;

continua...



- g) personale marittimo delle sezioni di coperta e macchina, nonché il personale marittimo e tecnico delle piattaforme in mare, dei pontoni galleggianti, adibito ad attività off-shore e delle navi posatubi;
 - h) responsabili dei fari;
 - i) piloti d'aeromobile;
 - l) controllori di volo ed esperti di assistenza al volo;
 - m) personale certificato dal Registro aeronautico italiano;
 - n) collaudatori di mezzi di navigazione marittima, terrestre ed aerea;
 - o) addetti ai pannelli di controllo del movimento nel settore dei trasporti;
 - p) **addetti alla guida di macchine di movimentazione terra o merci;**
9. **addetto e responsabile della produzione, confezionamento, detenzione, trasporto e vendita di esplosivi;**
10. **lavoratori addetti ai comparti della edilizia e delle costruzioni e tutte le mansioni che prevedono attività in quota, oltre i due metri di altezza;**
11. **capiforno e conduttori addetti ai forni di fusione;**
12. **tecnici di manutenzione degli impianti nucleari;**
13. **operatori addetti a sostanze potenzialmente esplosive e infiammabili, settore idrocarburi;**
14. **tutte le mansioni che si svolgono in cave e miniere.**

... quindi,
per le **attività e mansioni lavorative**
elencate nel
Provvedimento 16 marzo 2006



carrellista



lavoratore
in edilizia



macchinista



addetti alla guida di veicoli stradali (patente B, C, D e E)



patentato
gas tossici

è vietato assumere
bevande alcoliche



OBBLIGHI DEL DATORE DI LAVORO

Valutare le mansioni aziendali e attuare le misure generali di tutela

Informare e formare i lavoratori

Non somministrare bevande alcoliche

Attuare misure di controllo per situazioni a rischio

Inviare i lavoratori a sorveglianza sanitaria

Allontanare il lavoratore se evidenziata un'esposizione al rischio per motivi sanitari



OBBLIGHI DEL MEDICO COMPETENTE

Valutare le mansioni aziendali e attuare le misure generali di tutela

Informare e formare i lavoratori

Effettuare i controlli alcolimetrici (L. 125/01)

Attuare la sorveglianza sanitaria (D.Lgs. 81/08)

Esprimere il giudizio di idoneità (D.Lgs. 81/08)



OBBLIGHI DEL LAVORATORE

Non assumere bevande alcoliche o superalcoliche

Prendersi cura della propria salute e sicurezza

Contribuire all'adempimento degli obblighi di legge

Osservare le disposizioni e istruzioni impartite

Partecipare ai programmi di informazione e formazione

Sottoporsi alla sorveglianza sanitaria



CONTROLLI, SORVEGLIANZA SANITARIA E CONSENSO

- ⇒ I **controlli previsti ai sensi della L.125/01** possono essere eseguiti senza preavviso su singoli lavoratori o su gruppi di lavoratori nell'ambito della programmazione della sorveglianza sanitaria di cui al D.Lgs. 81/08
- ⇒ Il Lavoratore deve essere **consenziente** (consenso informato e sottoscritto).

ma ...

- ⇒ **in caso di rifiuto** del controllo il lavoratore può essere **segnalato** agli organismi competenti e **sanzionato** con arresto fino ad un mese o ammenda da 200 a 600 euro
- ⇒ nel caso in cui il lavoratore **neghi il consenso** il medico competente **non può esprimere il giudizio di idoneità...**

**Senza giudizio di idoneità il lavoratore non
può riprendere l'attività nella
mansione specifica**



La normativa
sui luoghi di lavoro
si differenzia dal
Codice della Strada

Il Codice della Strada
prevede
limiti di alcolemia per la
guida



Per valore alcolemia
0,2 g/l

RIFLESSI LEGGERMENTE
DISTURBATI, SI TENDE AD
AGIRE IN MODO PIÙ
RISCHIOSO



Per valore alcolemia

0,4 g/l

PERCEZIONE SENSORIALE
RIDOTTA
RALLENTAMENTO RIFLESSI
MOVIMENTI IMPRECISI



Per valore alcolemia
0,5 g/l

PERCEZIONE SENSORIALE
E RIFLESSI ALTERATI
SONNOLENZA
MOVIMENTI E MANOVRE
IMPRECISI



Per valore alcolemia

1 g/l

ALTERAZIONE
DELL'EQUILIBRIO
TEMPI DI REAZIONE MOLTO
LUNGI
CONFUSIONE MENTALE
DISORIENTAMENTO



VARIABILITA' SOGGETTIVA

Metabolismo (uomo-donna)

Stomaco pieno/vuoto

Interazione alcol-farmaci

Patologie epatiche

Modalità di assunzione

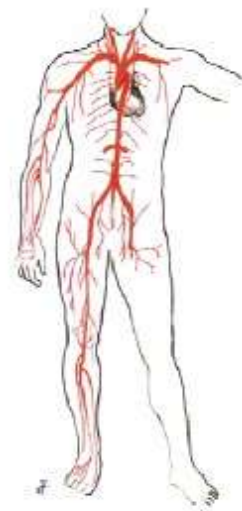


Alcol
assunto



Tessuto adiposo

Età



Alcolemia
(g alcol/l sangue)

Malnutrizione (peso corporeo)

Tolleranza



COME MISURO QUANTO BEVO
unità alcoliche equivalenti:
(12 grammi di alcol)



VINO
bicchiere da 125 ml



SUPERALCOLICO
bicchiere da 40 ml



APERITIVO
bicchiere da 80 ml



BIRRA
lattina da 33 cl

RISCHIO ALCOLCORRELATO ANCHE IN RELAZIONE A:

- **Età (< 18; > 60)**
- **Gravidanza, allattamento**
- **Guida di veicoli**
- **Situazioni che richiedono attenzione**
- **Malattie causate o aggravate dall'alcol**
- **Stress, lutti, eventi vitali, situazioni “di passaggio”**
- **Disturbi mentali in corso o pregressi**
- **Uso di farmaci (psicofarmaci)**
- **Sovrappeso, obesità, bulimia**
- **Familiarità per alcolismo, altre dipendenze, disturbi mentali**